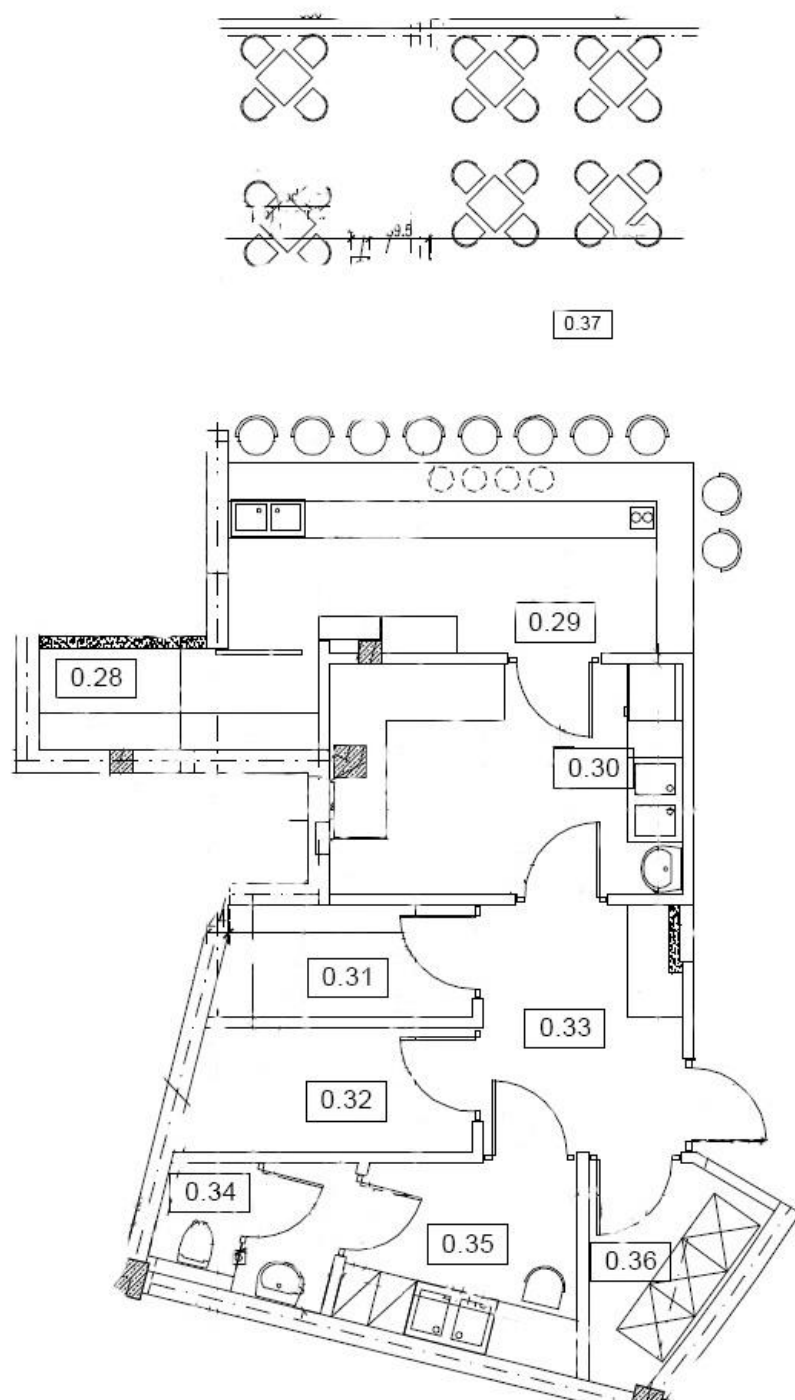


Parametry pomieszczeń gastronomicznych i handlowych w kompleksie Sportowo- rekreacyjnym



Powierzchnie

znajdujące się w
barze przy kręgielni:

0.28 - magazyn

napojów i opakowań
zwrotnych 3,5 m²

0.29 - bufet 10 m²

0.30 - Zaplecze bufetu
9,4m²

0.31 - magazyn
produktów suchych 3,2
m²

0.32 - magazyn 4,0 m²

0.33 - korytarz 5,6 m²

0.34 - sanitariaty 2,7
m²

0.35 - pomieszczenia
socjalne 4,9 m²

0.36 - magazyn szaf
chłodniczych 3,3 m²

0.37 - sala
konsumpcyjna 91,4 m²

Łącznie: 138 m²

Powierzchnie znajdujące się w restauracji na piętrze:

2.03 - komunikacja zaplecza kuchni 16,6m²

2.04 - WC 3,8m²

2.05 - szatnia 1,0m²

2.06 - zmywalnia 4,6m²

2.07 - magazyn napojów 3,2m²

2.08 - lodówki 5,5m²

2.09 - magazyn art. spożywczych 5,4m²

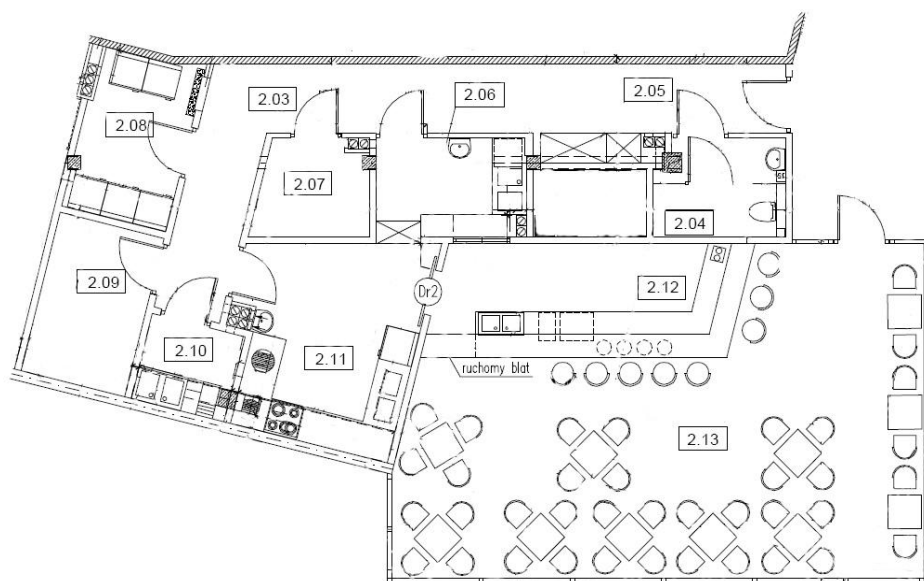
2.10 - magazyn i wyparzanie jaj 2,5m²

2.11 - kuchnia 10,9m²

2.12 - bufet 10,8m²

2.13 - sala konsumpcyjna 42,8m²

Łącznie: 107,1 m²



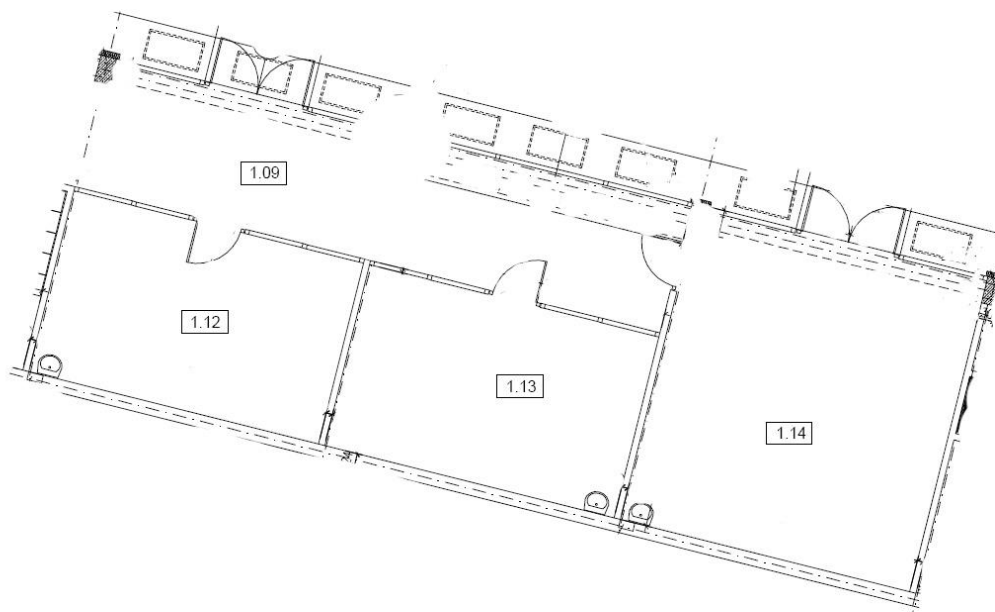
Powierzchnie znajdujące się na parterze:

1.09 - korytarz 49,4m² – nie wliczony do wynajmu

1.12 - pomieszczenie na dział. Gospodarczą 19,4m²

1.13 - pomieszczenie na dział. Gospodarczą 19,4m²

1.14 - pomieszczenie na dział. Gospodarczą 34,3m²



Powierzchnie znajdujące się w kiosku spożywczym zlokalizowanym na hali sportowej:

Pomieszczenie kształtem stanowi prostokąt o wymiarach 3,06 na 2,80 metra.

Do wszystkich wyżej wymienionych pomieszczeń doprowadzone są media takie jak: prąd, woda, CO, kanalizacja. Pomieszczenia posiadają biały montaż. Toalety dla pomieszczeń (poza restauracją) ulokowane są w ciągach komunikacyjnych budynku i nie należą do żadnego z lokali powyżej wymienionych. Do lokali usługowych możliwy jest dostęp bezpośrednio z zewnątrz.

Do powierzchni przeznaczonej pod wynajem w przypadku baru zalicza się również salę konsumpcyjną.